

Royale PLAY

scib[®]
Paints

SCIB Chemical S.A.E
Headquarters and Factory:
6th of October City, 4th Industrial Zone (1/3/B)/B
Tel: (+202) 38281090 → 99
Fax: (+202) 38331271/5
Sales and Marketing Office:
39 Elgezira Elwusta st., Zamalek, Cairo, Egypt
Tel: (+202) 27350112 Fax: (+202)27350104

سكيب للكيماويات ش.م.م.
المقر الرئيسي والمصنع:
مدينة ٦ أكتوبر، المنطقة الصناعية الرابعة (١/٣/ب/ب)
تليفون: ٩٩ → ٣٨٢٨١٠٩٠ (+٢٠٢)
فاكس: ٣٨٣٣١٢٧١/٥ (+٢٠٢)
مكتب المبيعات والتسويق:
٣٩ شارع الجزيرة الوسطى - الزمالك - القاهرة
تليفون: ٢٧٣٥٠١١٢ (+٢٠٢) فاكس: ٢٧٣٥٠١٠٤ (+٢٠٢)



scib[®]
Paints

Royale PLAY

Ideas are endless and while we constantly search for innovations, our options of creativity don't just distinguish our wall decorations, but also reflect emotions we aim to convey. SCIB Royale Play perfectly encapsulates nature's beauty in the form of paint.

SUEDE

Unlike common perception, walls surrounding us can come to life and surprise us with lasting impression! Royale Play Suede combines natural elements with a vast selection of textures and patterns in the utmost glamour of elegance. "Royale Play Suede" gives your walls a mature presence with its classic colors coated with textures that feel as authentic as they look.

رويال بلاي

الأفكار لا تنتهي والبحث عن كل ما هو جديد ليس فقط ليميز حوائطنا ولكن يعطي في الوقت نفسه الإحساس الذي نبحث عنه، فالجدران ليست صماء كما نظن ولكنها تحيط بنا وتكاد تعكس ما نشعر به بقوة أكثر مما نتوقع، ومع دهانات رويال بلاي بتأثيرها الملكي تتشكل عناصر الطبيعة التي تُعبّر عما بداخلنا في أشكالها وملمسها.

سويد

الحوائط من حولنا يمكنها أن تبض بالحياة وتعطينا انطباعات تدوم طويلاً. ولذلك نقدم سكيب رويال بلاي سويد الذي يجمع بين العناصر الطبيعية والتشكيلة الكبيرة المختلفة في الشكل واللون. "رويال بلاي سويد" يعطي حوائطك حضور واضح بألوانه الكلاسيكية وملمسه المتميز.

Royale PLAY SUEDE

X-Strokes

The detailed X-Strokes pattern clearly illustrates defined strokes clashing from opposite directions. The back and forth brush strokes intersect in perfect harmony setting your walls with a tidy shipshape look.

إكس ستروكس

حركات الفرشاة في اتجاهات مختلفة وبطريقة سهلة، تعطيك حائط متميز، محدد، واضح وبسيط وهذا ما تجده مع إكس ستروكس من خلال النظام العشوائي الرائع.



هذه الألوان هي صور مطبوعة وقد تختلف قليلاً عن الحقيقة. للحصول على الألوان الأصلية، نفضوا، نראה ألوان معروض سكب كروبل.
These colors are printed photos and may differ slightly from original colors. For accurate colors, please visit your nearest scib colorworld.

X-Strokes

AC158





X-Strokes



Royale PLAY SUEDE

Chamois

This texture projects luxury in the form of paint. Chamois has two shades of the same color in majestic random strokes.

شامواه

للشامواه جاذبية تؤثر عليك لاقتنائها، وتدرجها بدرجتين متقاربتين من نفس اللون يزيدان ثراء ويضيفي على الحائط الأناقة والفخامة.



هذه الألوان هي صور مطبوعة وقد تختلف قليلاً عن الحقيقة. للحصول على الألوان الأصلية، نفضوا، نראה ألوان معروض سكب كروبل.
These colors are printed photos and may differ slightly from original colors. For accurate colors, please visit your nearest scib colorworld.

Chamois

8629





Chamois



Royale PLAY SUEDE

Glamour Suede

Building on the traditional look is a layer coating the surface with gold, silver, or a copper-like sparkle that projects charming glamour in wild random strokes. Glamour Suede is a perfect merge of old and new, classic and modern.

سويد جلامور

لمعة الشامواه الطبيعية لها رونق خاص وغير تقليدي يتجسد في المزج بين الكلاسيكي والعصري. فاللمعة الذهبية، الفضية أو النحاسية البراقة تعكس الألوان بشكل فني مميز يعطي مظهر فريد للحوائط.



8270
+ Royale Play
Metallic Gold



AC116
+ Royale Play
Metallic Gold
Royale copper



7925
+ Royale Play
Metallic Gold



8270
+ Royale Play
Metallic Glitter



8197
+ Royale Play
Metallic Gold



7150
+ Royale Play
Metallic Gold

هذه الألوان هي صور مطبوعة وقد تختلف قليلاً عن الحقيقة. للحصول على الألوان الأصلية، نفضوا، نראה ألوان معروض سكب كروبل.
These colors are printed photos and may differ slightly from original colors. For accurate colors, please visit your nearest scib colorworld.

Glamour Suede

8429
+ Royale Play
Metallic Gold





Glamour

Suede



Royale PLAY SUEDE

Drape

This artistic pattern is all about the aura of elegance in your room. Merging rhythmic patterns within each stroke will give your wall a distinctive look bound to stand out with detailed exclusivity of rare design.

درابيه

المظهر الملكي لهذا التأثير يُعطي فخامة وغنى بصورة واضحة للحوائط، فهذا الشكل الفني الرائع يعتمد بشكل كبير على التصميم ويهتم بالتفاصيل.



هذه الألوان هي صور مطبوعة وقد تختلف قليلاً عن الحقيقة. للحصول على الألوان الأصلية، نفضوا، نראה ألوان معروض سكب كدورلد.
These colors are printed photos and may differ slightly from original colors. For accurate colors, please visit your nearest scib colorworld.

Drape

AC121





Drape



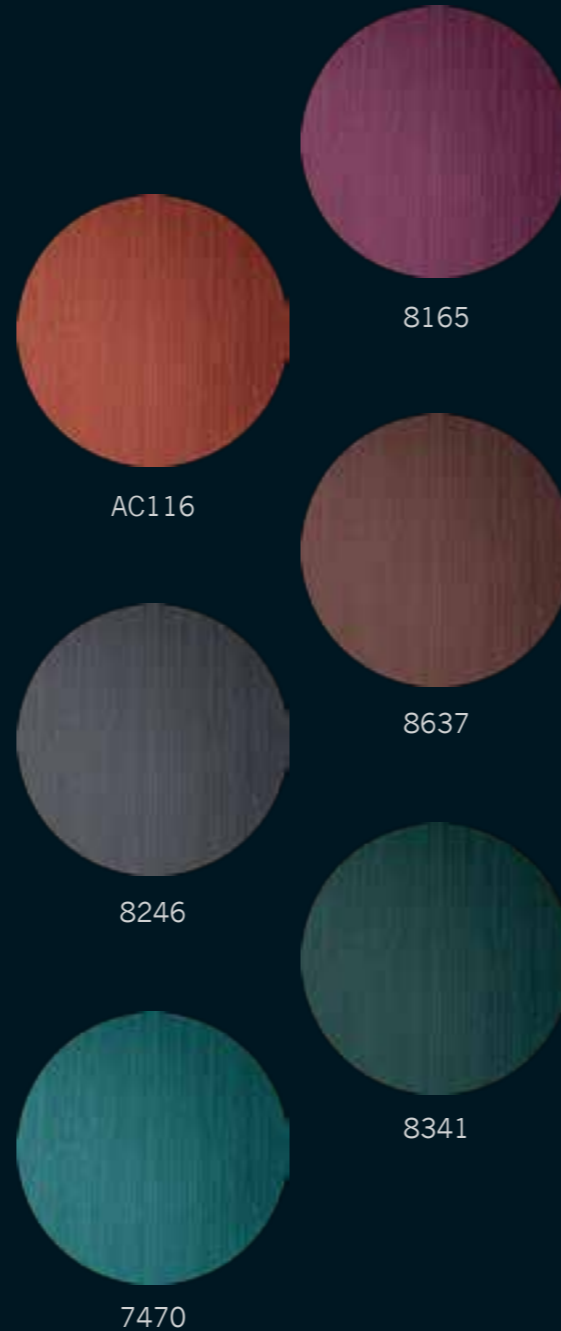
Royale PLAY SUEDE

Brushing

It gives a contemporary and luxurious finish crafting neat simplicity upon your walls. The orderly linear brush strokes add depth and presence of significant greatness.

براشينج

يُعطي الحوائط مظهر عصري أنيق، فالخطوط الطولية المحددة تعطي الحائط عمقاً كما تمنح الشعور بالقوة والعظمة.



هذه الألوان هي صور مطبوعة وقد تختلف قليلاً عن الحقيقة. للحصول على الألوان الأصلية، نفضوا بزيارة أقرب معروض سكب كاروليد.
These colors are printed photos and may differ slightly from original colors. For accurate colors, please visit your nearest scib colorworld.

Brushing

7965





Brushing



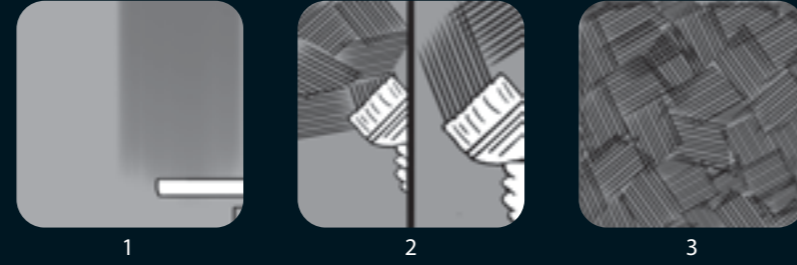
Application Steps:

X-Stroke Effect:

- 1- Apply base coat of Acrycoat emulsion matt/silk or Royale Play Suede with color you require by using roller (allow 1-4 hours to dry).
- 2- Apply Royale Play Suede brush criss cross strokes as if you are writing "X" with over lapping (work diagonally to avoid squared off pattern).
- 3- Feast your eyes on the outcome of the X-Stroke effect.

Applications tips:

- Suede effect is best obtained with wider brushed short and a bit stiff hair to give the brushed look in this effect (stiff brush).
- Use a complementary or a contrasting color to highlight the suede effect.
- Use different sizes (width) of the brush depending on the size of the effect required.

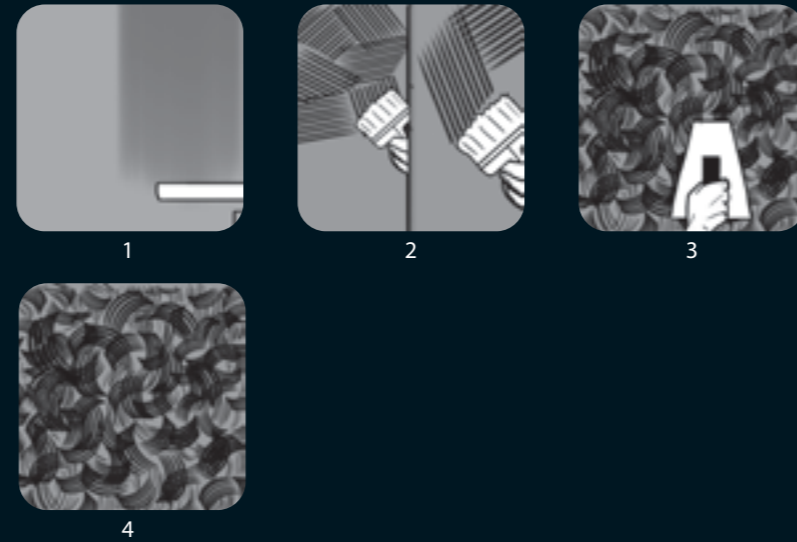


Chamois Effect:

- 1- Apply base coat of Acrycoat emulsion matt/silk or Royale Play Suede with color you require by using roller (allow 1-4 hours to dry).
- 2- Apply Royale Play Suede brush criss cross strokes as if you are writing "X" with over lapping (work diagonally to avoid squared off pattern).
- 3- Use stainless trowel to combine criss cross strokes.
- 4- Feast your eyes on the outcome of the Chamois effect.

Applications tips:

- Suede effect is best obtained with wider brushed short and a bit stiff hair to give the brushed look in this effect (stiff brush).
- Use a complementary or a contrasting color to highlight the Suede effect.
- Use different sizes (width) of the brush depending on the size of the effect required.
- Pressure thin when using trowel.



خطوات التطبيق:

تأثير إكس ستروكس:

- ١ - طبق وجه أكريكوت مط / سيلك أو رويال بلاي سويد كبطانة باستخدام الرولة العادية باللون المطلوب (اتركه يجف من ٤-١ ساعات).
- ٢ - طبق رويال بلاي سويد باستخدام الفرشاة (بروش) بطريقة خلف خلاف وكأنك تكتب حرف X بحركة مائلة حتى تتفادي شكل المربعات.
- ٣ - ابهر عينيك بما ستراه من نتائج تأثير إكس ستروكس على الحائط

إرشادات:

- الفرشاة المستخدمة ذات شعر قصير مدبب لتعطي أفضل نتائج رويال بلاي سويد (بروش).
- يمكنك استخدام لون متماشي أو مختلف للبطانة لايضاح تأثير السويد.
- يمكن استخدام مقاسات مختلفة من الفرشاة (بروش) على حسب الشكل المطلوب.

تأثير شامواه:

- ١ - طبق وجه أكريكوت مط / سيلك أو رويال بلاي سويد كبطانة باستخدام الرولة العادية باللون المطلوب (اتركه يجف من ٤-١ ساعات).
- ٢ - طبق رويال بلاي سويد باستخدام الفرشاة (بروش) بطريقة خلف خلاف وكأنك تكتب حرف X بحركة مائلة حتى تتفادي شكل المربعات.
- ٣ - استخدم مالج (بروة ستانلس) لدمج شكل الخلف خلاف.
- ٤ - ابهر عينيك بما ستراه من نتائج تأثير شامواه على الحائط

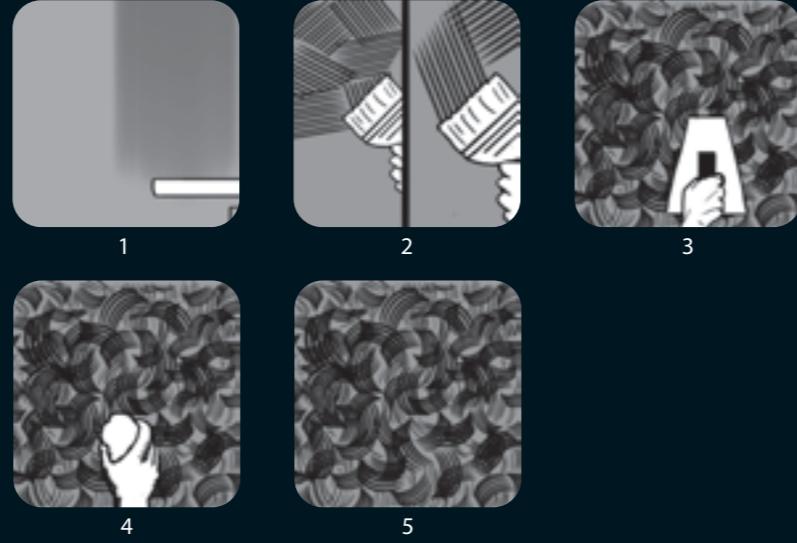
إرشادات:

- الفرشاة المستخدمة ذات شعر قصير مدبب لتعطي أفضل نتائج رويال بلاي سويد (بروش).
- يمكنك استخدام لون متماشي أو مختلف للبطانة لايضاح التأثير.
- يمكن استخدام مقاسات مختلفة من الفرشاة (بروش) على حسب الشكل المطلوب.
- اضغط بخفة عند استخدام الممالج (البروة) عند دمج شكل خلف خلاف.



Glamour Suede Effect:

- 1- Apply base coat of Acrycoat emulsion matt/silk or Royale Play Suede with color you require by using roller (allow 1-4 hours to dry).
- 2- Apply Royale Play Suede brush criss cross strokes as if you are writing “X” with over lapping (work diagonally to avoid squared off pattern).
- 3- Use stainless trowel to combine criss cross strokes to get Suede look.
- 4- Sweep in a random moves using sponge with Royale Play Metallic, Gold, Copper or Glitter for your required sheen.
- 5- Feast your eyes on the outcome of the Glamour Suede effect.



Drape Effect:

- 1- Apply basecoat of Acrycoat emulsion matt/silk or Royale Play Suede with color you require by using roller (allow 1-4 hours to dry).
- 2- Apply by roller a width-length coat of Royale Play Suede in vertical strokes using drape roller immediately over the paint with even pressure from top to the bottom.
- 3- Feast your eyes on the outcome of the Drape effect.

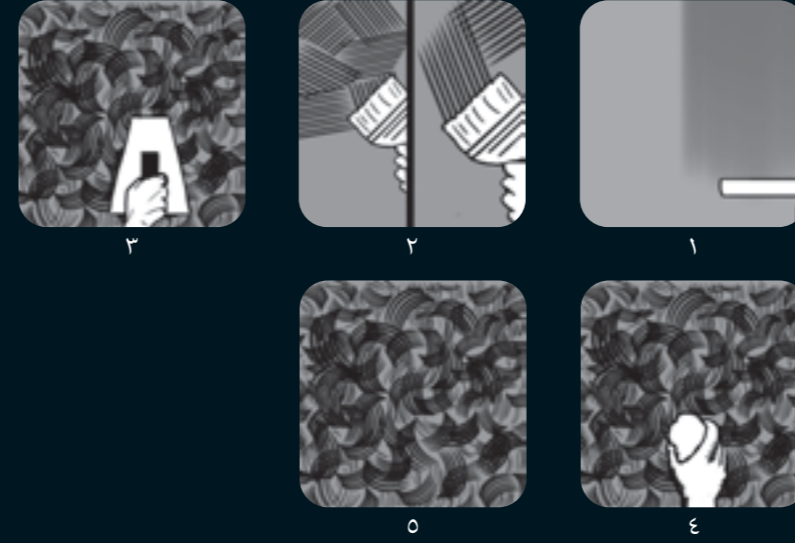


Applications tips:

- Use small amount of metallic paints to give shimmery suede (to get rid of excess paint on scans the sponge on paper before use).
- Wet the drape roller and squeezed well before application.

تأثير سويد جلامور:

- ١ - طبق وجه أكرىكوت مط / سيلك أو رويال بلاي سويد كبطانة باستخدام الرولة العادية باللون المطلوب (اتركه يجف من ١-٤ ساعات).
- ٢ - طبق رويال بلاي سويد باستخدام الفرشاة (بروش) بطريقة خلف خلاف وكأنك تكتب حرف X بحركة مائلة حتى تتفادى شكل المربعات.
- ٣ - استخدم مالج (بروة ستانلس) لدمج شكل الخلف خلاف.
- ٤ - امسح بعشوائية و بطبقة رقيقة من رويال بلاي ميتاليك، جليتر، ذهبي أو نحاسي باستخدام الإسفنجة (الإسفنجة تكاد تكون فارغة) لإعطاء اللمعة المطلوبة.
- ٥ - ابهر عينيك بما ستره من نتائج تأثير سويد جلامور على الحائط.



تأثير درابيه:

- ١ - طبق وجه أكرىكوت مط / سيلك أو رويال بلاي سويد كبطانة باستخدام الرولة العادية باللون المطلوب (اتركه يجف من ١-٤ ساعات).
- ٢ - طبق رويال بلاي سويد بمساحة عرض الرولة (العادية)، ثم قم بتحريك رولة الدرايبه قبل أن يجف الدهان بضغطه خفيفة منتظمة من أعلى إلى أسفل (يفضل شخصين لعمل الدرايبه واحد يفرد الدهان والآخر يقوم بعمل التأثير).
- ٣ - ابهر عينيك بما ستره من نتائج تأثير درابيه على الحائط.

إرشادات:

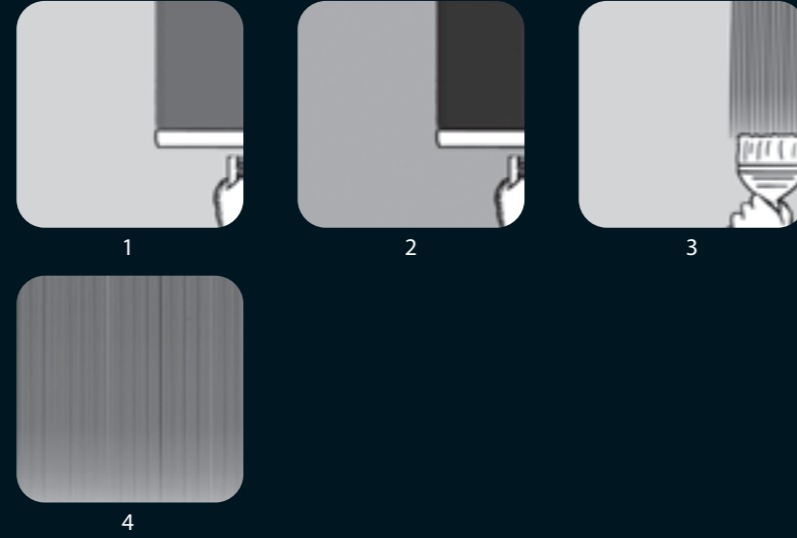
- استخدام كمية صغيرة من مواد دهان الميتاليك لإعطاء اللمعة المطلوبة لرويال بلاي سويد (تخلص من الدهان الزائد مسح الإسفنجة على ورق قبل الاستعمال).
- بلل رولة الدرايبه واعصرها قبل الاستخدام.

Brushing Effect:

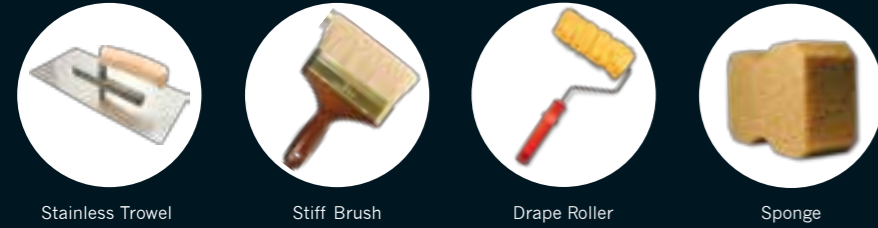
- 1- Apply base coat of Acrycoat emulsion matt/silk or Royale Play Suede with color you require by using roller (allow 1-4 hours to dry).
- 2- Apply by roller a width-length coat of Royale Play Suede in vertical strokes.
- 3- Using stiff brush immediately over the paint with even pressure from top to the bottom.
- 4- Feast your eyes on the outcome of the Brushing effect.

Applications tips:

- Sweep in a straight moves using sponge with Royale Play Metallic, Gold, Copper or Glitter to get the depth in the effect look.



Application Tools:



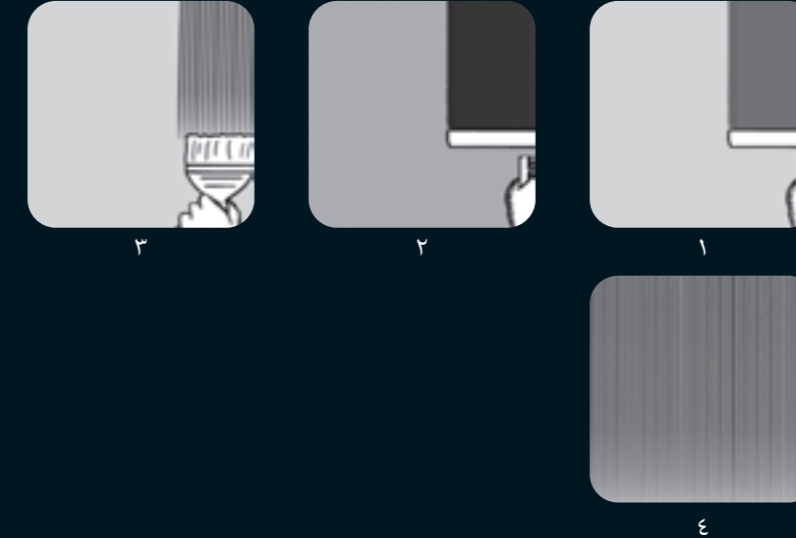
Get your Suede technique you require from a fabulous natural 5 different Suede effects by using Royale Play Suede.

تأثير براشينج:

- ١ - طبق وجه أكرىكوت مط / سيلك أو رويال بلاي سويد كبطانة باستخدام الرولة العادية باللون المطلوب (اتركه يجف من ١-٤ ساعات).
- ٢ - طبق رويال بلاي سويد بمساحة عرض الرولة (العادية) بخط طولي.
- ٣ - استخدم الفرشاة (بروش) بعد الخطوة السابقة مباشرة (الدهان طري) بضغطة بسيطة على السطح من أعلى إلى أسفل.
- ٤ - ابهر عينيك بما ستره من نتائج تأثير برشينج على الحائط.

إرشادات :-

يمكنك إضافة طبقة رقيقة جداً من دهانات رويال بلاي ميتاليك لإعطاء تأثير أعمق.



أدوات التطبيق:



احصل على شكل الشامواه الذي ترضوه واختار من بين ٥ تأثيرات طبيعية رائعة باستخدام رويال بلاي سويد.